



Neosense CMS 2009

Webserver inrichten

Inhoudsopgave

1.	Webserver inrichten	2
1.1.	Verbinden met de webserver	2
1.2.	Mappen aanmaken	3
2.	Neosense CMS inrichten	4
2.1.	Configuratie-omgeving aanpassen	4
3.	Notities.....	6

1. Webserver inrichten

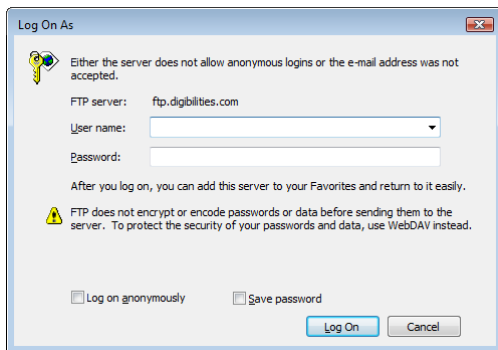
1.1. Verbinden met de webserver

Open de Windows Verkenner om verbinding met de webserver te maken. Typ in de adresbalk van de Windows Verkenner de hostnaam van uw webserver. Dit kan bijvoorbeeld zijn: 'ftp.uwdomein.nl'.



Voorbeeldweergave van de adresbalk in de Windows Verkenner

De Windows Verkenner zal vragen om een gebruikersnaam en wachtwoord. Geef de gebruikersnaam en het wachtwoord. Wanneer u geen hostnaam, gebruikersnaam of wachtwoord hebt, neem dan contact op met uw de hostingprovider.

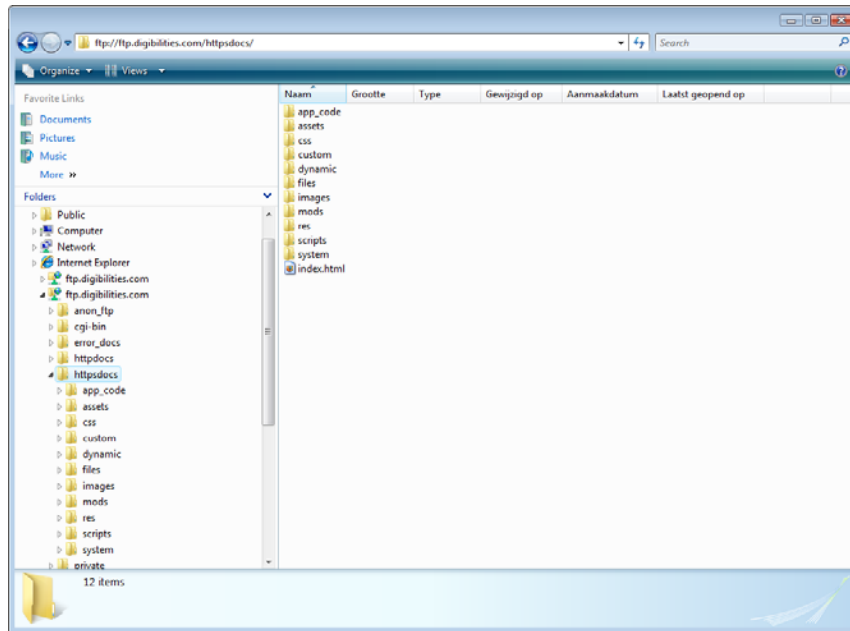


Voorbeeldweergave van het aanmeldvenster van de Windows Verkenner

	OPMERKING:	Webserver inrichten met andere toepassingen... Voor wie ervaring heeft met het inrichten van webserver raden wij aan om de gratis toepassing FileZilla te downloaden en te installeren (http://filezilla-project.org/download.php).
---	-------------------	---

1.2. Mappen aanmaken

Open de map waar de website geplaatst moet worden of maak, indien nodig, een nieuwe map aan.



Voorbeeldweergave van de Windows Verkenner

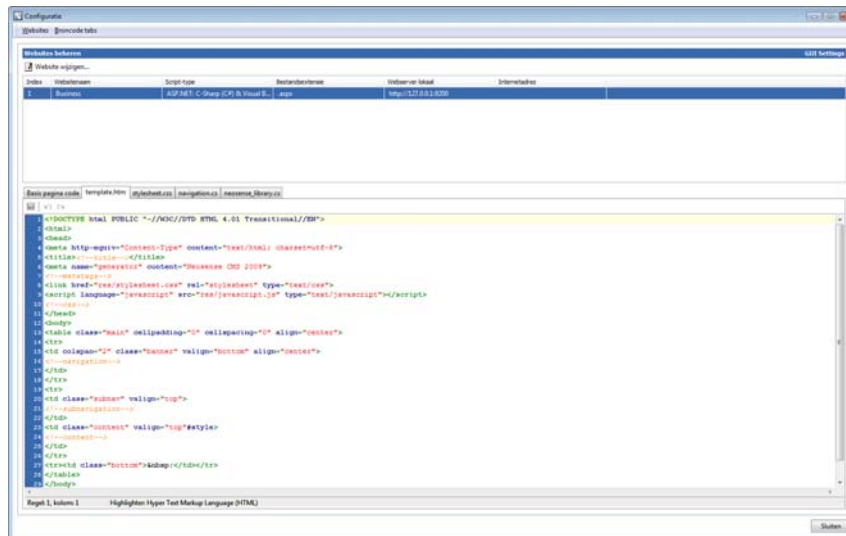
Maak de volgende mappen aan en controleer of alle leesrechten juist zijn ingesteld.

- app_code
- assets
- css
- custom
- dynamic
- files
- gallery
- images
- mods
- res
- scripts
- system

2. Neosense CMS inrichten

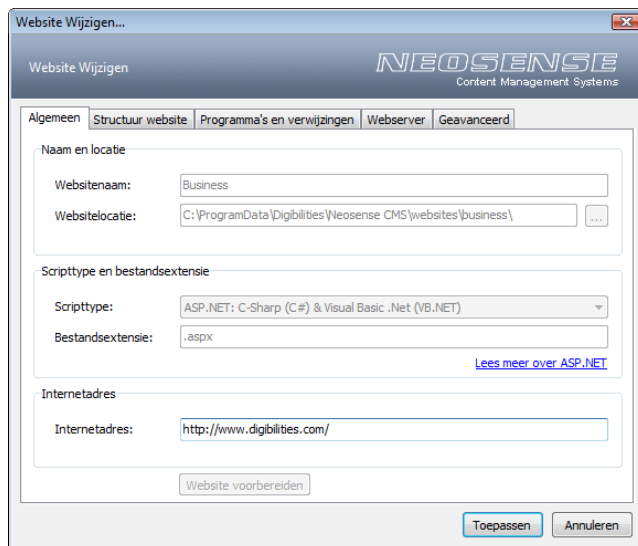
2.1. Configuratie-omgeving aanpassen

De webserver is nu ingericht. Open Neosense CMS en ga naar de omgeving 'Configuratie'.



Voorbeeldweergave van de Neosense CMS configuratie-omgeving

Selecteer de website waarvoor u de webserver hebt ingericht en klik op 'Website wijzingen...!'.



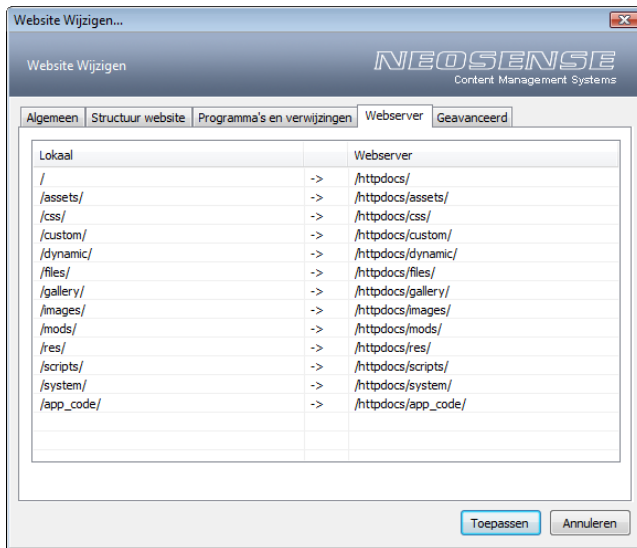
Voorbeeldweergave van het venster om de website te wijzigen

Selecteer de tab 'Webserver' en geef een dubbele muisklik op de uploadlocaties van de mappen die moeten worden aangepast. De basis van uploadlocatie is te vinden in de adresbalk van de Windows Verkenner.



Voorbeeldweergave van de adresbalk van de Windows Verkenner

In bovenstaand schermafdruk is te zien dat voor elke uploadlocatie moet worden voorzien van 'httpdocs'. In onderstaand schermafdruk is 'httpdocs' toegevoegd.



Voorbeeldweergave van de tab 'Webserver'

